

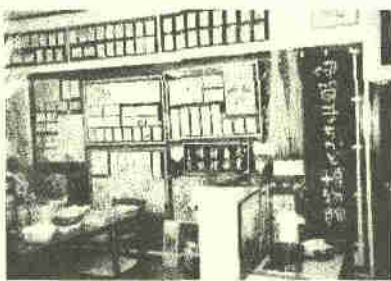
伊賀子ちゃん博物館展

～ 第2期 女性館長編 ～

12月4日(月)から19年1月26日(金)

「まちかど博物館」は、これまでの「博物館」のイメージにとらわれることなく、コレクションや伝統の技、手仕事などを仕事場の一角や個人のお宅、店先などで、館長さんと語りと共に見ることができる新しいかたちの博物館です。

第1期「遊ぶ」に続いて、女性館長さんの博物館の出張展示です。一同に介するこのチャンスにぜひお越し下さい。

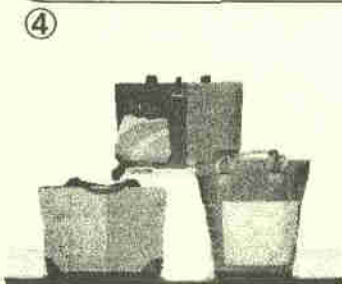


まちかど博物館 参加館

- ① <いろは館 絵手紙> 作品展示
- ② <方隆窯・志乃ギャラリー> 招き猫、土人形、土鈴の展示
- ③ <花工房たんぼぼ> 作品展示
- ④ <手づくりバッグ・玲> 作品展示
- ⑤ <糸と織物博物館> 作品展示
- ⑥ <愛の木目込み人形館> 木目込み人形の展示
- ⑦ <街角ブリキのおもちゃ博物館 TINs Cafe> ブリキのおもちゃの展示

女性館長さん大集合 1月21日(日)

- <糸と織物博物館>
糸車(つむぎ)体験
- <花工房たんぼぼ>
押花菜(しおり)体験 【有料】
- <いろは館 絵手紙>
絵手紙教室
- <手づくりバッグ・玲>
実演・販売



主催 財団法人伊賀市文化都市協会 共催 伊賀まちかど博物館推進委員会
後援 伊賀市・伊賀市教育委員会

場所 上野歴史民俗資料館(伊賀市上野丸之内 116-2) TEL0595-21-6666
開館時間 午前9時から午後4時30分 休館日 (年末年始)12月29日～1月3日
入館料 大人200円 高・大学生150円 小・中学生100円